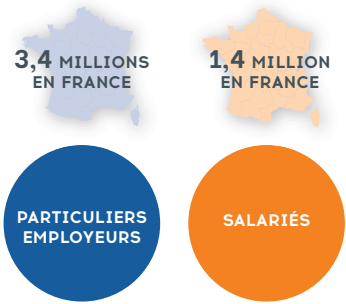
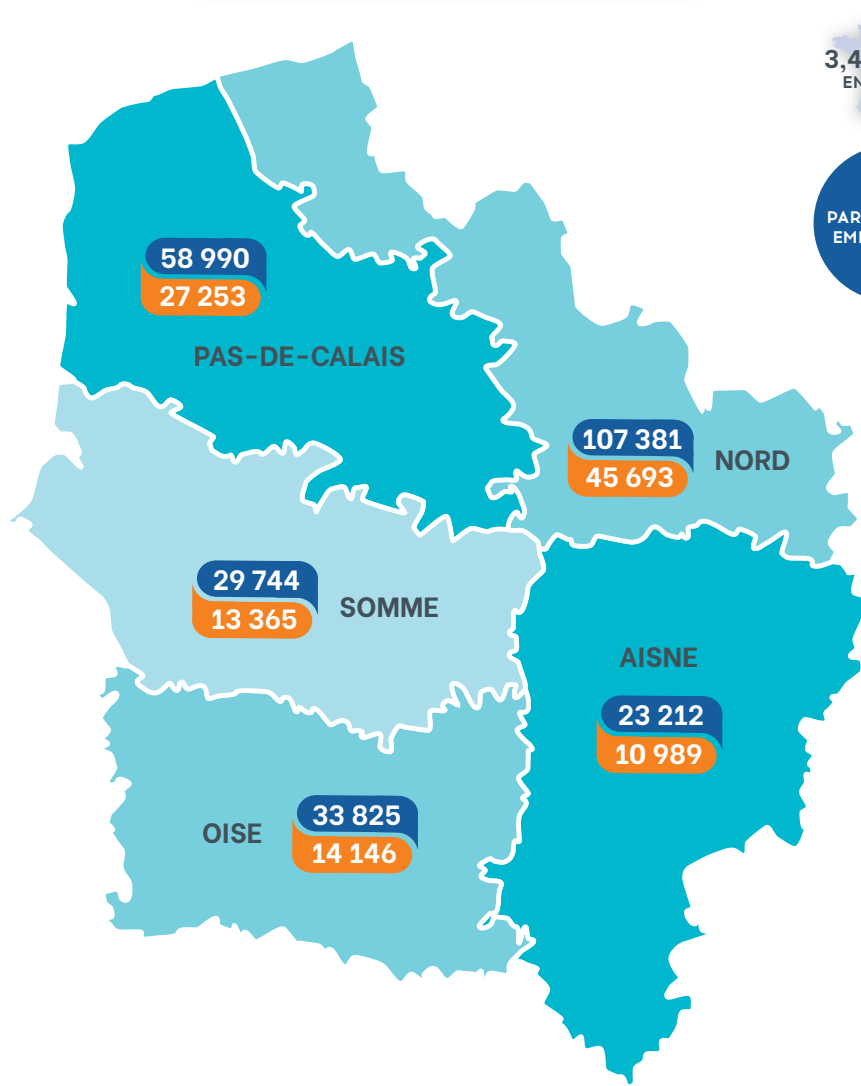




## HAUTS-DE-FRANCE





EN HAUTS-DE-FRANCE

74 829

PARTICULIERS EMPLOYEURS

ONT 60 ANS ET +

60%

de l'ensemble  
des particuliers  
employeurs (hors  
garde d'enfants)

9%

des 60 ans et +  
de la région

36 279

PARTICULIERS EMPLOYEURS

ONT 80 ANS ET +

29%

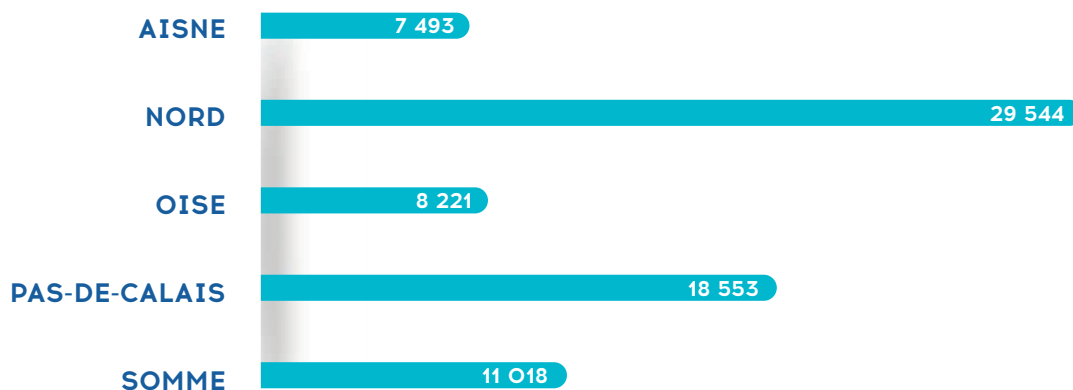
de l'ensemble  
des particuliers  
employeurs (hors  
garde d'enfants)

17%

des 80 ans et +  
de la région

**4 375** assistants de vie supplémentaires (équivalent temps plein) seront nécessaires pour accompagner les particuliers employeurs âgés de 80 ans et plus à l'horizon 2040

NOMBRE DE PARTICULIERS EMPLOYEURS DE 60 ANS ET +



**15 248** particuliers employeurs sont **BÉNÉFICIAIRES DE L'APA À DOMICILE** soit **20%** de l'ensemble des bénéficiaires de l'APA à domicile

62%

des ASSISTANTS DE VIE partiront à la retraite d'ici 2030



EN HAUTS-DE-FRANCE

**108 358** PARENTS FONT LE CHOIX DE L'ACCUEIL INDIVIDUEL  
(43% DE L'ENSEMBLE DES PARTICULIERS EMPLOYEURS)

ASSISTANTS MATERNELS

**101 843** parents employeurs

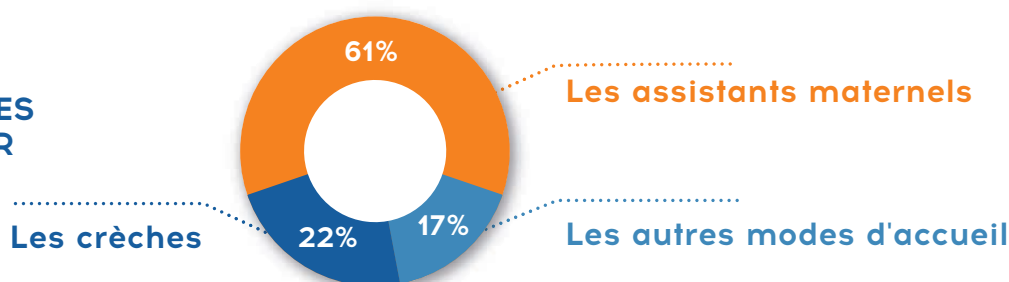
**32 559** salariés

GARDES D'ENFANTS À DOMICILE

**6 515** parents employeurs

**6 314** salariés

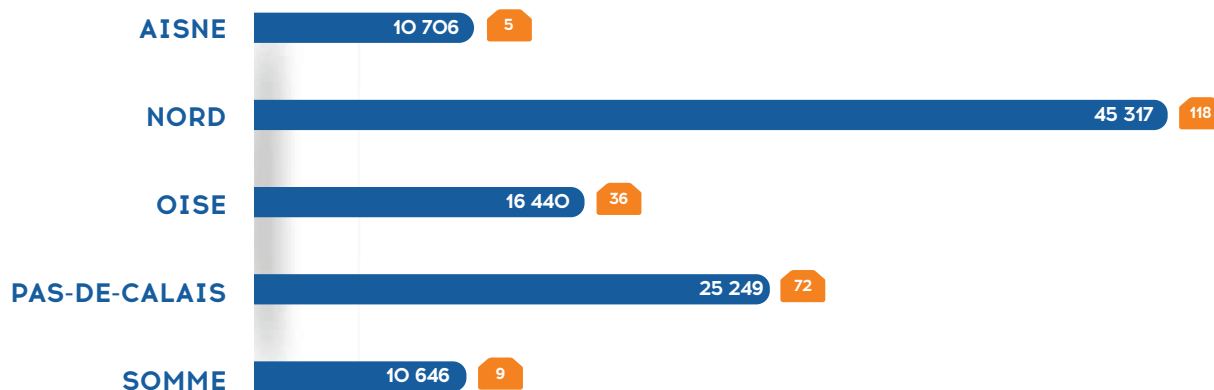
PART DES PLACES  
PROPOSÉES PAR  
LA RÉGION



Nombre de parents  
employeurs



Nombre de maisons  
d'assistants maternels



**48%** des ASSISTANTS MATERNELS  
partiront à la retraite d'ici 2030